



GUIDE D'INSTALLATION INSIDE

CAHIER DE PROCEDURE

INSTALLATION INSIDE.DOCX

Attention :

Il est de la responsabilité de chaque utilisateur de s'assurer que la version qu'il utilise est à jour.

Table des matières

1.	PRESENTATION DE LA PROCEDURE	3
2.	ELEMENTS VARIABLES	3
3.	INSTALLATION DU LOGICIEL.....	3
3.1.	INSTALLATION DU LOGICIEL STUDIO.....	3
4.	PARAMETRAGE DE LA CONNEXION.....	6
5.	CAS PARTICULIERS.....	7
6.	GESTION DU COMPTE UTILISATEUR.....	8

1. Présentation de la procédure

Cette procédure décrit la marche à suivre pour l'installation d'Inside.

2. Eléments Variables

Elément	Valeur
Nom de l'instance MSSQL	SRV-BDD01\Inside
Compte SQL	Inside
Mot de Passe Compte SQL	Ins!de@44
Base de données Référentielle	MasterReporting

3. Installation du logiciel

Il faut installer le logiciel avec un compte administrateur local de la machine et le Contrôle de compte Utilisateur désactivé.

L'installation permet l'installation des différentes parties d'Inside (Studio, XL, Automate).

Inside XL est le complément Office qui rajoute dans Microsoft Excel® des fonctionnalités de Reporting.

Inside Studio permet l'administration des modules de Connexion, de réplication et de diffusion.

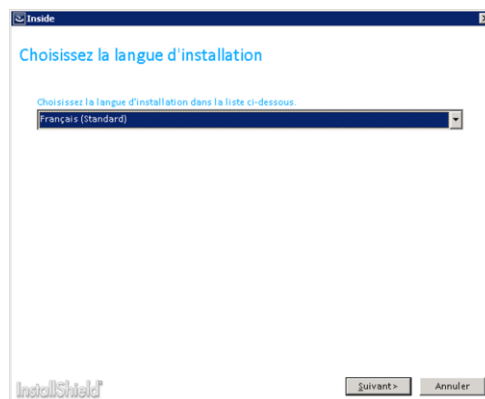
Inside Automate est un service permettant l'automatisation des tâches de diffusion.

3.1. Installation du logiciel Studio

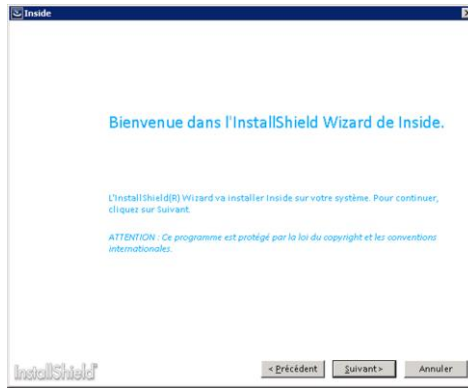
Pour fonctionner, le Studio a besoin du .NET Framework 4 Full.

Le complément Excel a besoin des « Microsoft Office Primary Interop Assemblies » adaptées à la version d'Office. (Déjà inclus dans Excel 2013)

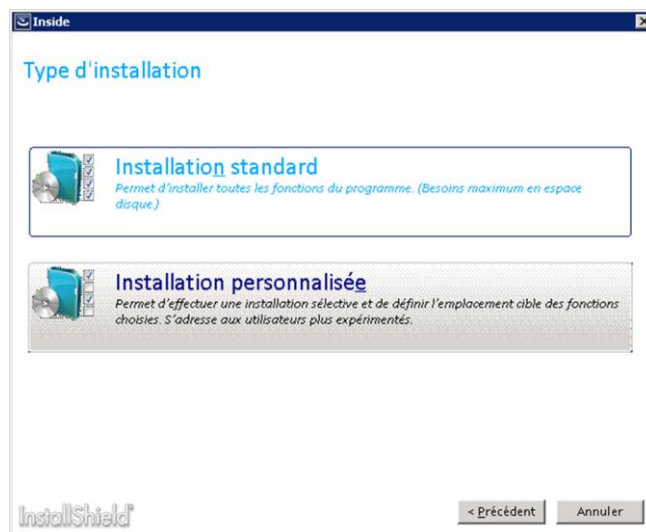
A partir des sources d'installation fournies par votre partenaire Inside, double cliquer sur setupe.exe



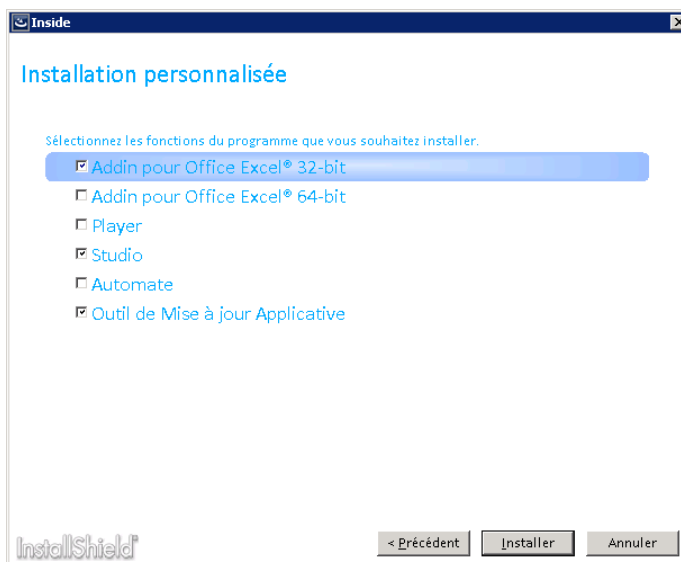
Cliquer sur Suivant,



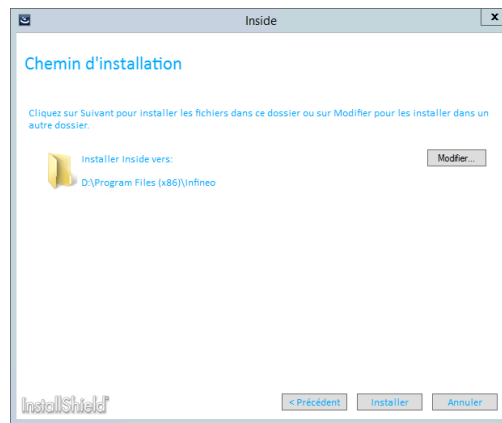
Cliquer sur Suivant,



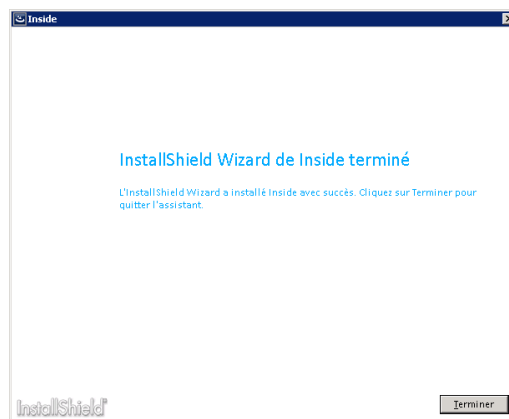
Cliquer sur Installation personnalisée,



Sélectionner les éléments à installer et faire Suivant



Choix du dossier d'installation, puis suivant

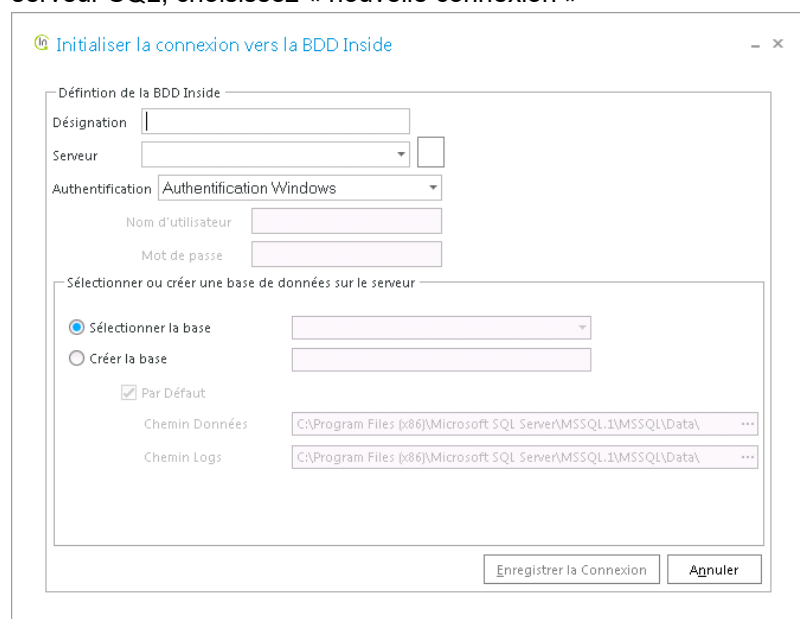


Cliquer sur Terminer.

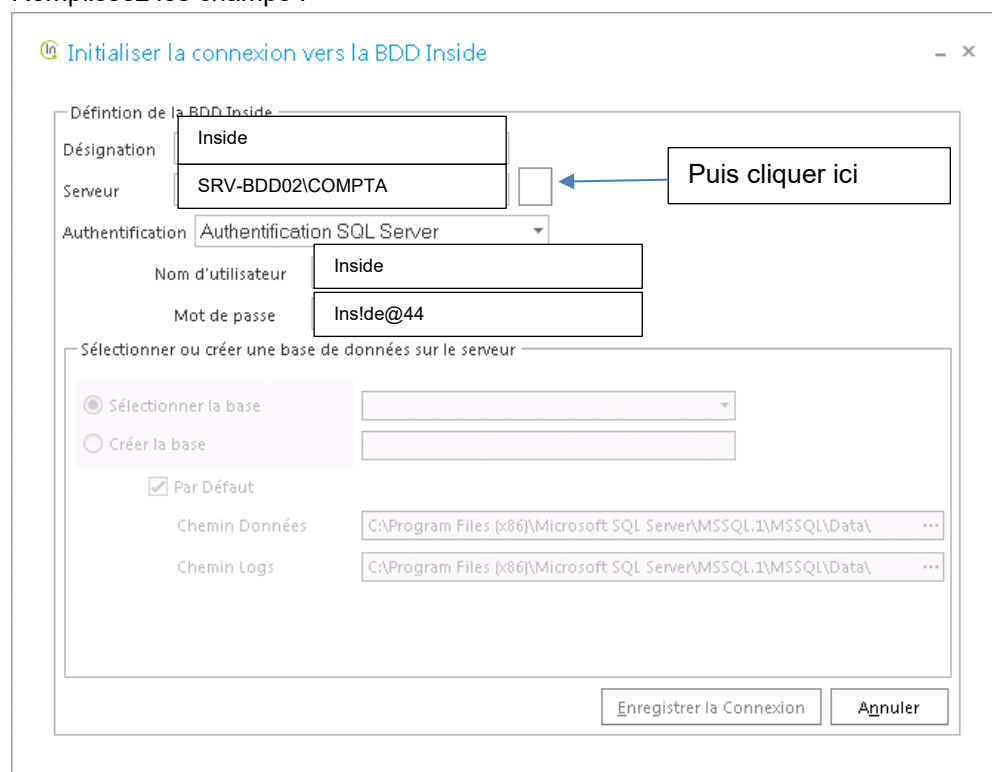
4. Paramétrage de la connexion

Lancer Inside Studio dans Démarrer/Programmes/Inside.

Lors de la première installation, et après avoir créé le compte Inside / Inside@44 (en langue français) sur le serveur SQL, choisissez « nouvelle connexion »



Remplissez les champs :



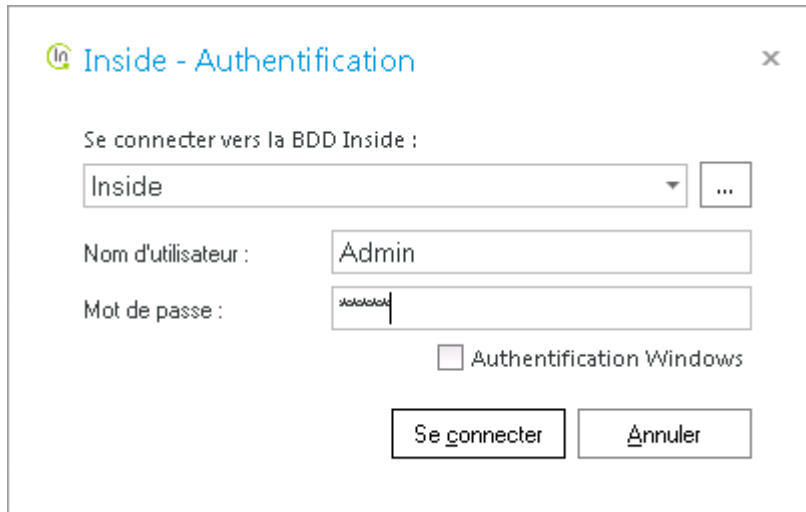
Sélectionner la base master reporting

Si les paramètres de connexion sont valides, le bouton passe au vert. Et la partie basse de l'écran devient accessible.

Lors de la première installation, cliquer sur Créer la base, sinon se connecter à la base MasterReporting.

Puis Enregistrer la connexion.

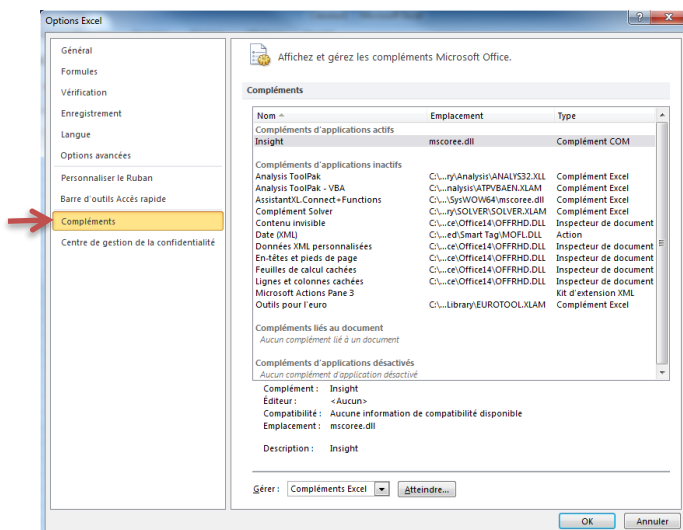
Ensuite pour se connecter, il suffit de sélectionner la chaîne de connexion créée, puis Admin/Admin comme Nom et mot de passe.



5. Cas particuliers

Dans le cas où le compte Windows qui a servi à l'installation d'Inside n'est pas celui de l'utilisateur final du produit, il est nécessaire d'activer le serveur d'automatisation dans Excel.

- Se connecter au compte Windows de l'utilisateur final puis lancer Excel et cliquer sur « Fichier » puis « Options »
- Choisir « Compléments » sur le menu de gauche puis « Compléments Excel » en bas de la fenêtre. Cliquer ensuite sur « Atteindre »



Dans la fenêtre « Macro Complémentaire », cocher la ligne « AssistantXL.Connect+Functions ». Si elle n'apparaît pas, cliquer sur « Automatisation... », la sélectionner dans la liste des serveurs d'automatisation puis cliquer sur « ok ».

Pour la suite Office 2016, lancer la le .reg 32 ou 64 bits sur le poste concerné pour inscrire le complément

6. Gestion du compte utilisateur

Afin de donner les droits à l'utilisateur quand il se connectera il faut se rendre sur le serveur SRV-DEV puis dans inside studio.

Dans l'onglet Sécurité choisir le groupe puis ajouter l'utilisateur en rentrant les données LDAP.

FIN DU DOCUMENT